

Articolo /item

Codice / Code

PANCHINA AURORA LEGNO PIANA**AP006P**

Finitura /Finishing

ZINCATA E VERNICIATA

Panchina metallo-legno costituita da due robuste spalle laterali in acciaio sp.8 mm tagliate con tecnologia laser piegate con presso-piega nella parte inferiore a formare le basi di forma semicircolare predisposte per poter fissare la panchina al suolo con tasselli ad espansione. Seduta formata da due tubolari Ø30 in acciaio e 5 doghe di legno in pino nordico sez. 70x35 mm impregnate in autoclave in conformità alle norme DIN 68800-3 per preservare il legno contro l'attacco di funghi, muffe e agenti atmosferici, fissate su tre supporti in piatto 50x5, uno centrale e due laterali saldati ai supporti laterali sagomati sp.5 mm. La seduta è fissata alle spalle tramite viti. Le parti metalliche sono zincate e verniciate a polveri poliesteri termoindurenti nelle diverse colorazioni RAL. La viteria è in acciaio inox.

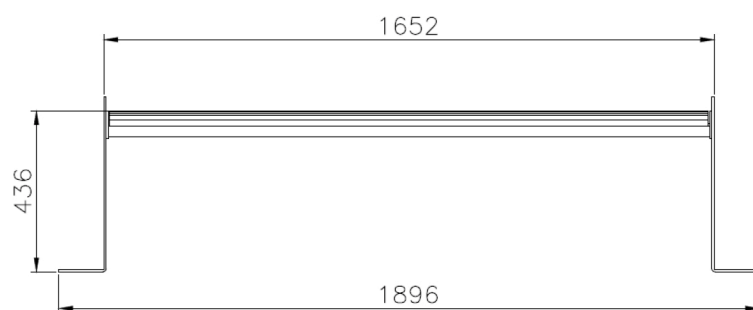
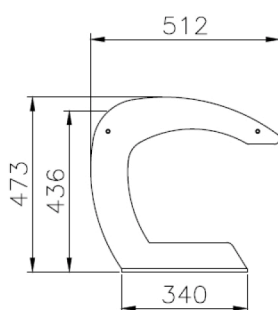
DATI TECNICI

Dimensioni 1652x512 mm

Altezza 473 mm

Peso 25 kg

Imballo

**NOTE**