

Articolo /item

Codice / Code

PANCHINA AURORA PIANA

AP005P

Finitura /Finishing

ZINCATA E VERNICIATA



Panchina metallica costituita da due robuste spalle laterali sp.8 mm tagliate con tecnologia laser piegate con presso-piega nella parte inferiore a formare le basi di forma semicircolare predisposte per poter fissare la panchina al suolo con tasselli ad espansione. Seduta formata da 18 trafilati di acciaio Ø8 mm e 2 tubolari Ø30, saldati a due supporti laterali e due supporti centrali sagomati sp.5 mm. La seduta è fissata alle spalle tramite viti. Le parti metalliche sono zincate e verniciate a polveri poliesteri termoindurenti nelle diverse colorazioni RAL. La viteria è in acciaio inox.

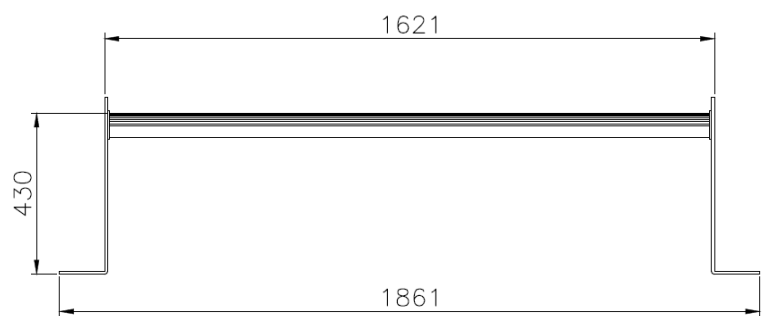
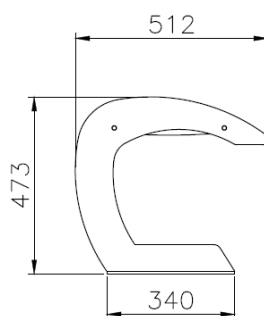
DATI TECNICI

Dimensioni 1621x512 mm

Altezza 473 mm

Peso 36 kg

Imballo



NOTE