

# PANCHINA RIVIERA LEGNO

AP031

Finitura /Finishing

ZINCATA E VERNICIATA



Panchina composta da una struttura in acciaio zincato e verniciato e 6 doghe in pino nordico di grosso spessore impregnate in autoclave in conformità alle norme DIN 68800-3 per preservare il legno contro l'attacco di funghi, muffe e agenti atmosferici.

La struttura portante è costituita da tubolari  $\varnothing 48$  sagomati ad arco e fissati ai supporti della seduta realizzati in tubolare quadro 30X30 tramite viti.

E' predisposta con piastre base sp.5 mm forate per il fissaggio al suolo tramite tasselli ad espansione.

Lo schienale è formato da 3 doghe sezione 110x45 mm lunghe 2000 mm e la seduta da 3 doghe della stessa dimensione fissate alla struttura tramite viti M8 quadro sottotesta e dadi autobloccanti.

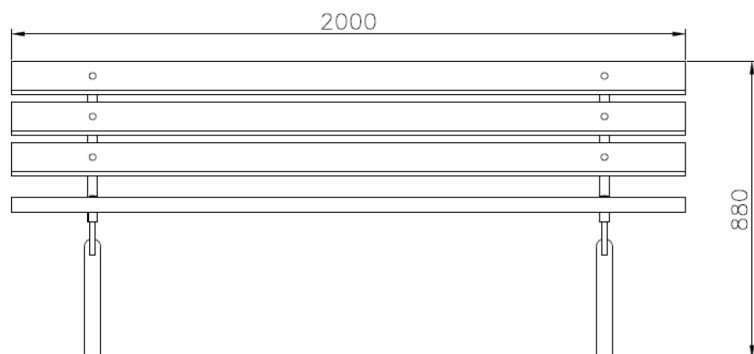
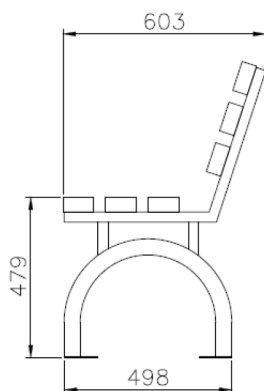
## DATI TECNICI

Dimensioni 2000 x 603 mm

Altezza 880 mm

Peso

Imballo



## NOTE